

取り付け説明図 マセラティ

マセラティ特有の注意事項

**注意** '19モデル~でTV君の電源を常時電源から取るとバッテリーが上がる可能性があります。

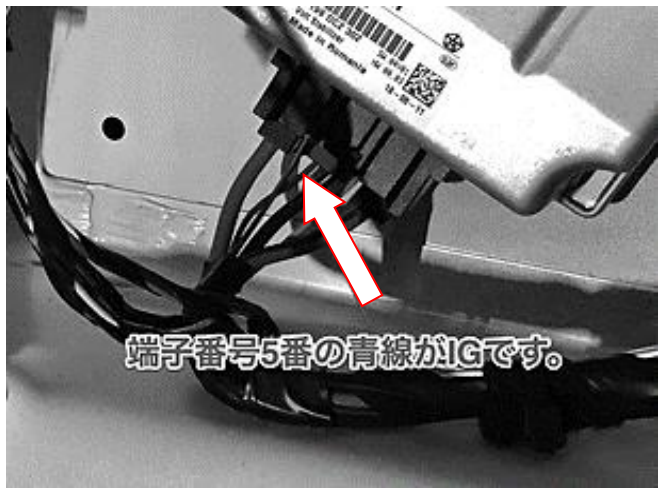
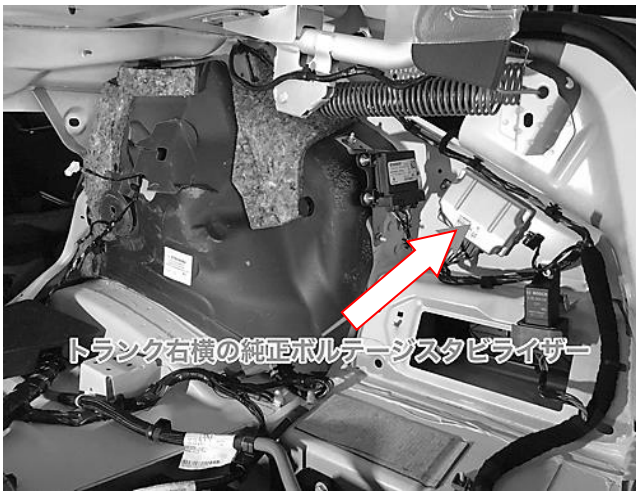
IG電源接続位置

① '19~ レヴァンテ

OBDソケット奥のコネクターに接続します。



② '19~ クアトロポルテ・ギブリ



## 取り付け概要

### ① ～ '17 クアトロポルテ・ギブリ



1.  
リアシートの  
サイドパ  
ッドを外し  
リアピラー  
内貼りを外  
します。



2.  
リアトレ  
ーパネルを取  
り外しま  
す。

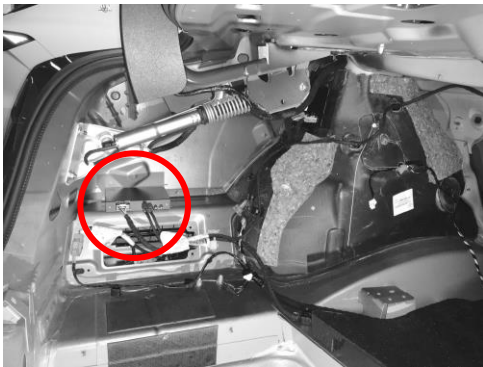


3.  
チューナの  
コネクタ  
ーを抜き取  
り説明書通  
りに配線し  
ます。



4.  
TV君本  
体は、LED  
を確認で  
きる場所  
に取り付  
けます。

### ② '18～ クアトロポルテ・ギブリ

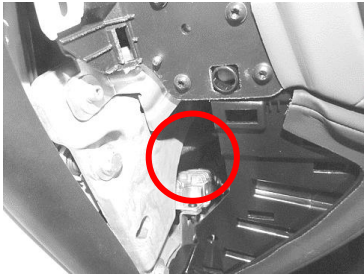


**注意** '18モデルの初期ロットは、  
グローブボックス内にチューナがあります。

トランク内の左内貼りを外します。チューナのコネクタに説明書  
通り配線します。

TV君本体は、LEDを確認できる場所に取り付けます。

### ③ レヴァンテ



1.  
ダッシュのエンド  
カバーを外すと  
TVチューナーが見  
えます。



2.  
横長のトリム  
を外します。



3. アンダーカバー  
を外し、チューナ  
のコネクターを抜き  
取り説明書通りに配  
線します。

### ④ ～ ‘23 グランツーリズム



助手席側ダッシュの  
アンダーカバートレ  
にあるTVチューナー  
に取り付けます。

### ⑤ MC20

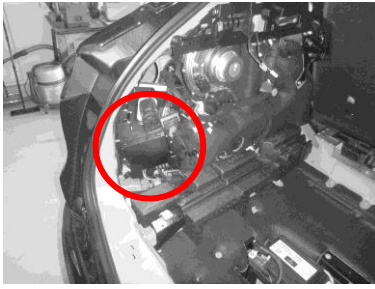


1.  
シート後ろの内貼りの内側  
にチューナーがあります。



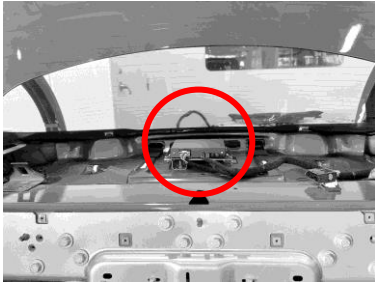
2.  
チューナーのコネクター  
を抜き取り説明書通り  
に配線します。

⑥ グレカーレ



ラゲッジルームの  
左トリム内  
TVチューナーに  
配線します。

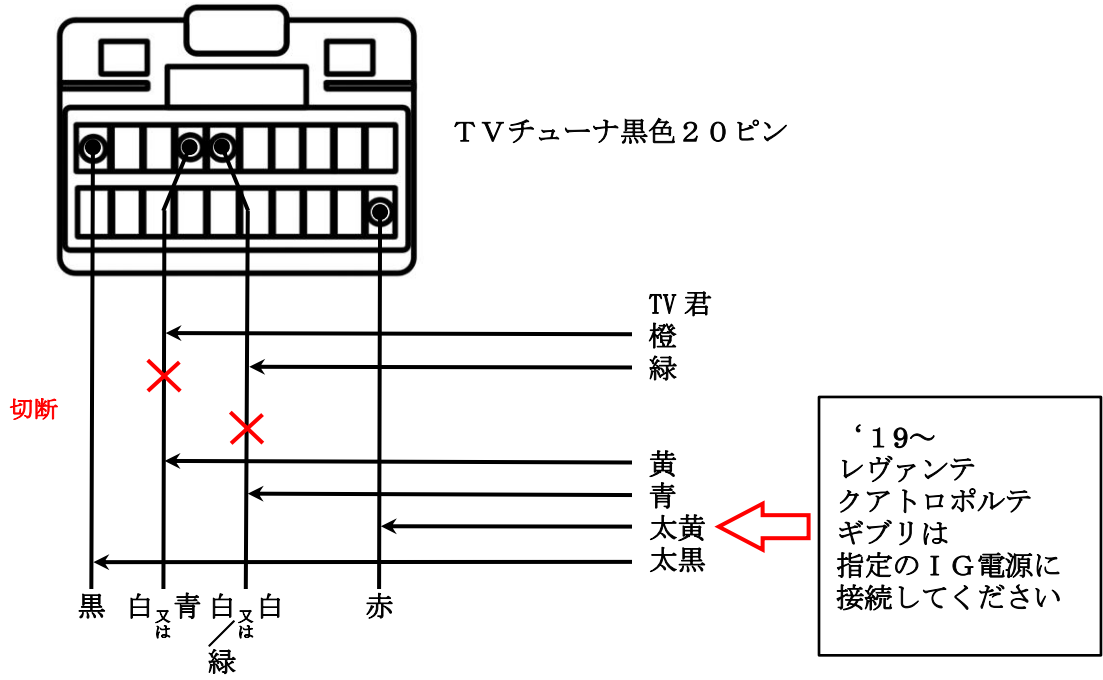
⑦ ‘24～グランツーリズム



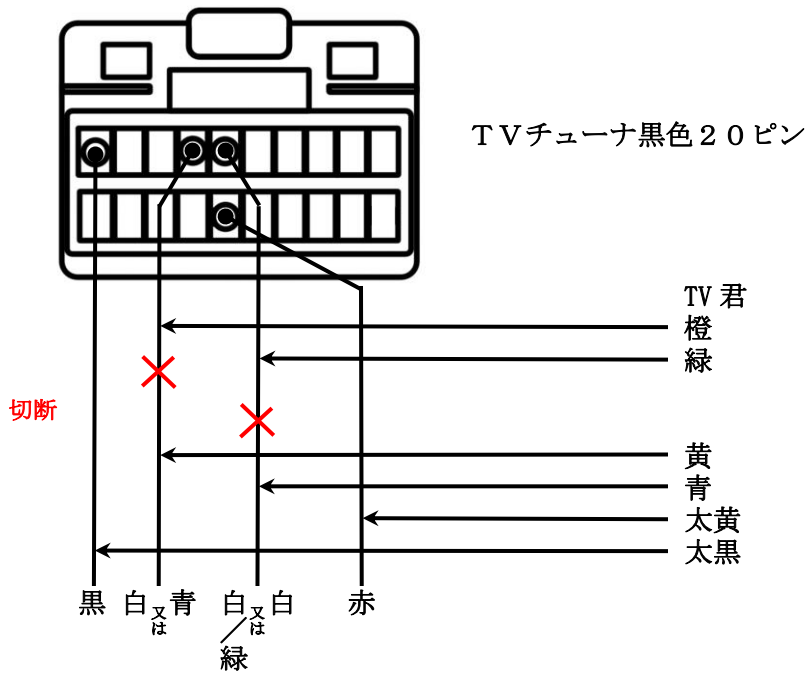
リアシート・ヘッ  
ドレストの後ろ  
トレー下内のTV  
チューナーに配線  
します。

配線接続図

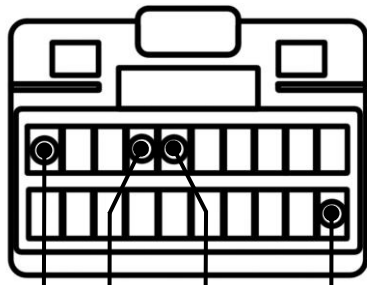
①、マセラティ レヴァンテ・クアトロポルテ・ギブリ・GT



②、マセラティ MC20



③、マセラティ CANFD グレカーレ・GT



TVチューナ黒色20ピン

TV 君  
橙  
緑

黄  
青  
太黄  
太黒

切断

黒

緑  
黄

茶  
白

赤