

取り付け説明図 マセラティ

マセラティ特有の注意事項

注意 '19モデル~でTV君の電源を常時電源から取るとバッテリーが上がる可能性があります。

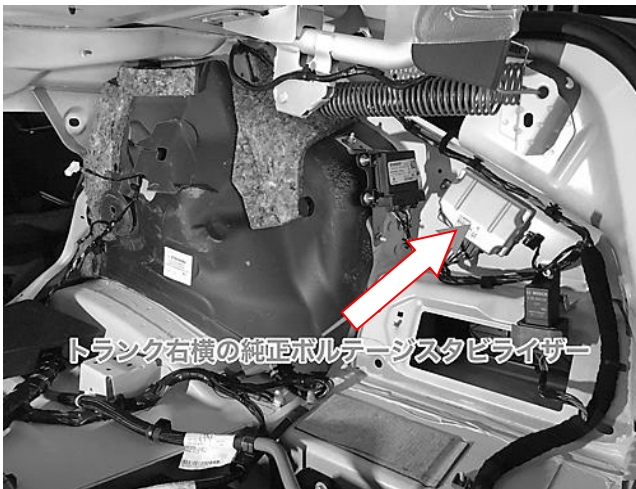
IG電源接続位置

① '19~ レヴァンテ

OBDソケット奥のコネクターに接続します。



② '19~ クアトロポルテ・ギブリ



取り付け概要

① ～ ‘17 クアトロポルテ・ギブリ



1.
リアシートの
サイドパ
ッドを外し
リアピラー
内貼りを外
します。



2.
リアトレ
ーパネルを取
り外しま
す。

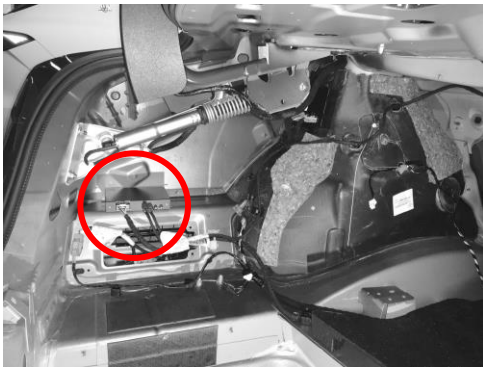


3.
チューナの
コネクタ
ーを抜き取
り説明書通
りに配線し
ます。



4.
TV君本
体は、LED
を確認で
きる場所
に取り付
けます。

② ‘18～ クアトロポルテ・ギブリ

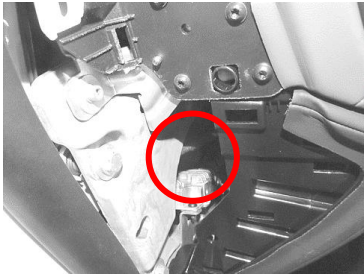


注意 ‘18モデルの初期ロットは、
グローブボックス内にチューナがあります。

トランク内の左内貼りを外します。チューナのコネクタに説明書
通り配線します。

TV君本体は、LEDを確認できる場所に取り付けます。

③ レヴァンテ



1.
ダッシュのエンド
カバーを外すと
TVチューナーが見
えます。



2.
横長のトリム
を外します。



3. アンダーカバー
を外し、チューナ
のコネクターを抜
き取り説明書通
りに配線します。

④ ～ ‘23 グランツーリズム



助手席側ダッシュの
アンダーカバート
レイにあるTVチュ
ーナに取り付けま
す。

⑤ MC20

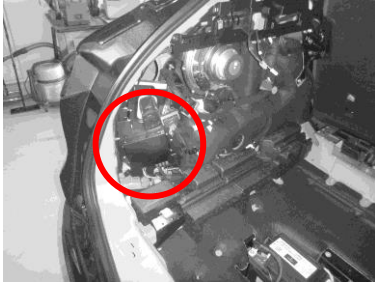


1.
シート後ろの内貼
りの内側にチュ
ーナがあります。



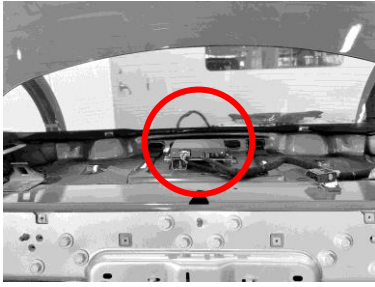
2.
チューナのコネク
ターを抜き取り
説明書通りに配
線します。

⑥ グレカーレ



ラゲッジルームの
左トリム内
TVチューナーに
配線します。

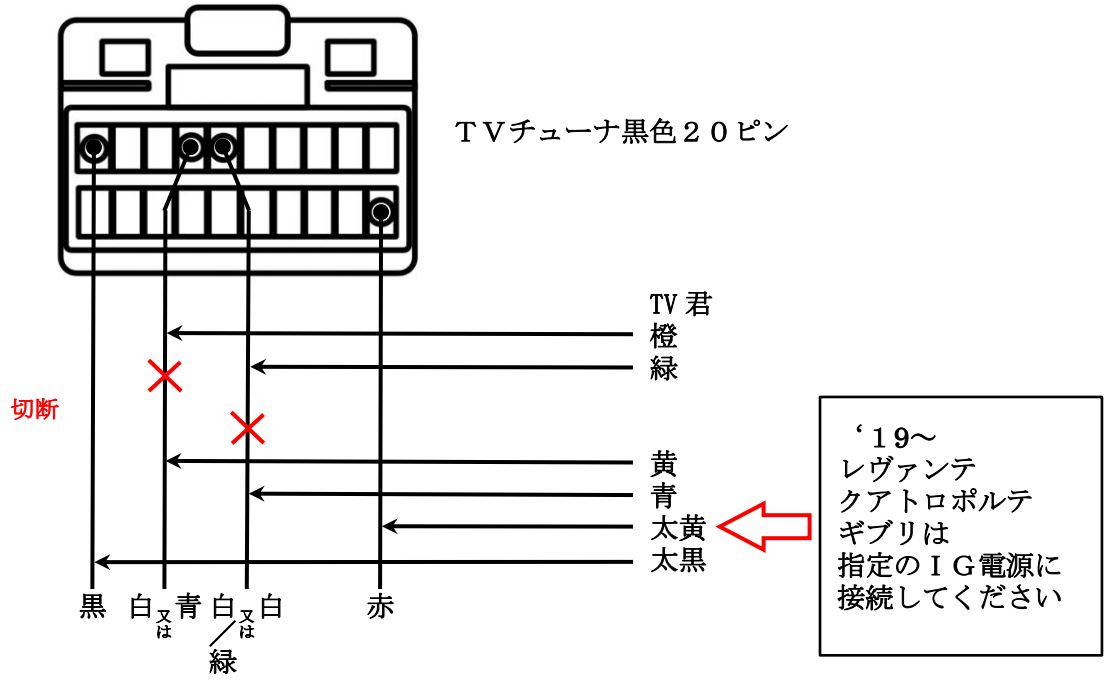
⑦ ‘24～グランツーリズム



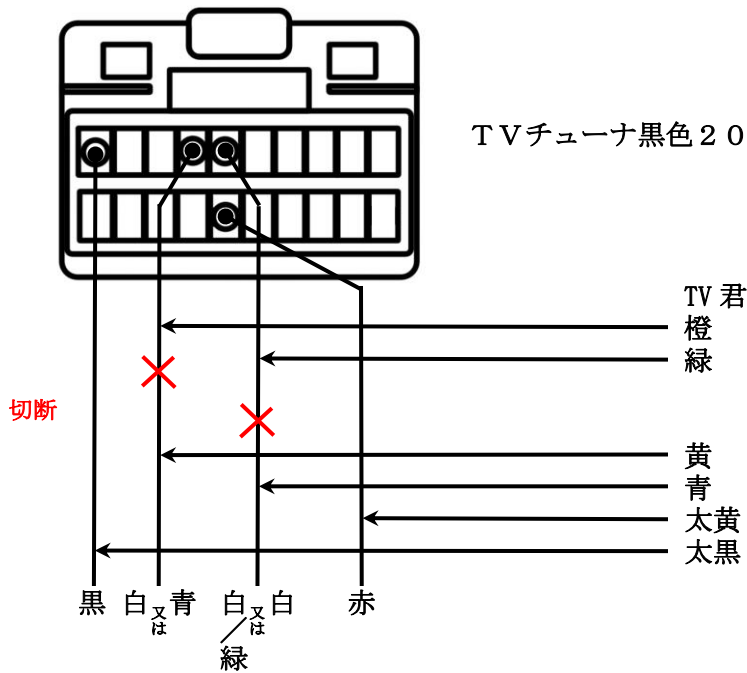
リアシート・ヘッ
ドレストの後ろ
トレー下内のTV
チューナーに配線
します。

配線接続図

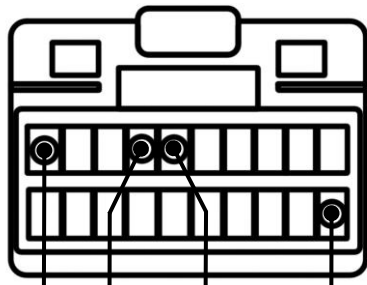
① マセラティ レヴァンテ・クアトロポルテ・ギブリ・GT



② マセラティ MC20



③ マセラティ CANFD グレカーレ・GT



TVチューナ黒色20ピン

TV 君
橙
緑

黄
青
太黄
太黒

切断

黒

緑
黄

茶
白

赤